

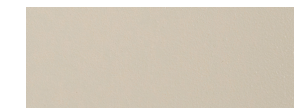
GAMMA COLORI



1 Bianco



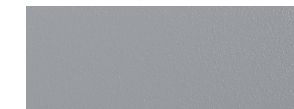
19 Panna 1013



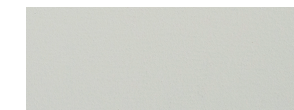
8 Avorio



4 Beige



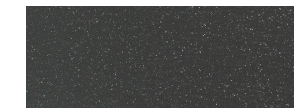
3 Grigio



36 Grigio 35



2 Argento



24 Grigio Raffaello



44 RAL 9007



42 Grigio RAL 7016



5 Verde



13 Verde 56



16 Rosso Bordeaux



23 Marrone Raffaello



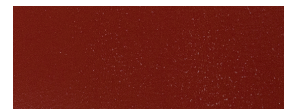
15 Azzurro



7 Testa di moro



21 Marrone cioccolato



6 Rosso mattone



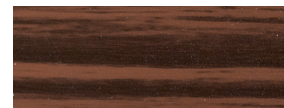
25 Terracotta



26 Ocra



50 Renolit miele



11 Legno scuro



10 Legno chiaro

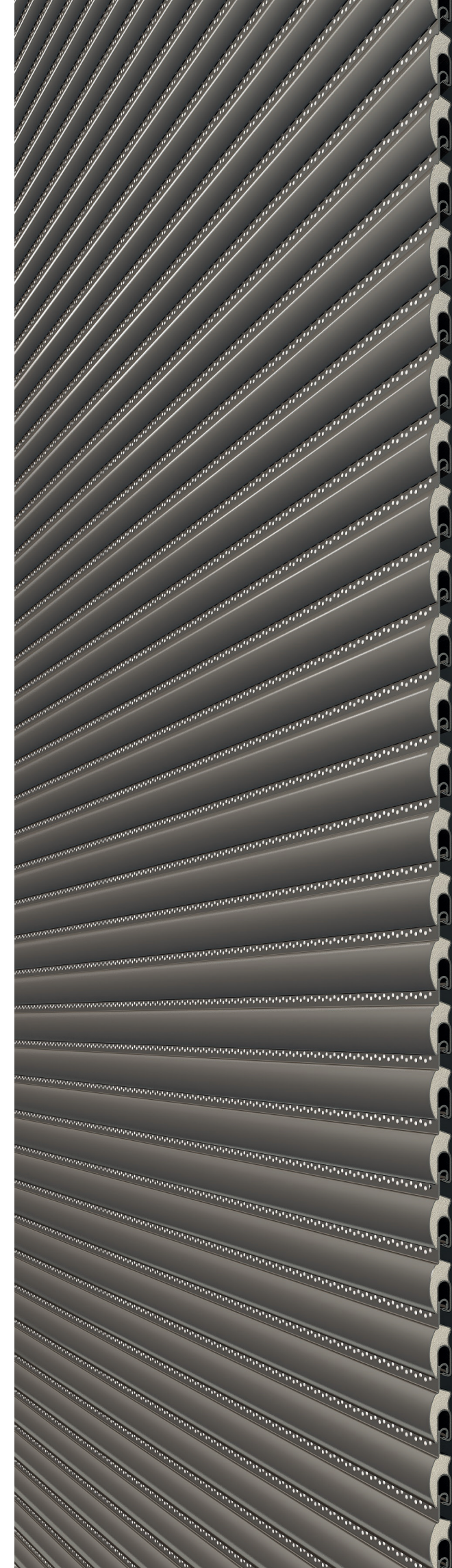


37 Legno castagno



39 Legno noce

È stata riprodotta la migliore rappresentazione possibile dei colori della nostra collezione. Differenze tra questi colori e i colori del campionario non sono contestabili.



RIVENDITORE AUTORIZZATO



miniMAL[®]
L'AVVOLGIBILE MINIMALISTA MICROFORATO



minimal[®]

L'AVVOLGIBILE MINIMALISTA MICROFORATO



Minimal[®] è una tapparella in alluminio coibentato dal design essenziale ed armonioso. La stecca con un'altezza di solo 16 mm, a gancio interamente microforato conferisce all'oscurante, oltre all'aspetto moderno, dei concreti vantaggi quali un'ottima visuale verso l'esterno, l'agevole circolazione dell'aria nell'ambiente interno, l'ingresso della luce, ma anche un diametro di avvolgimento significativamente inferiore rispetto ad altri profili presenti sul mercato, rendendo il prodotto congruo con le nuove tendenze architettoniche dalle linee ridotte ed essenziali.

CARATTERISTICHE TECNICHE

Dimensione profilo 8,5x16 mm
Peso per mq c.ca 5,40 kg/mq
Barre per 1 m di H 63

DIAMETRO DI AVVOLGIMENTO INGOMBRO (mm) Ø 40

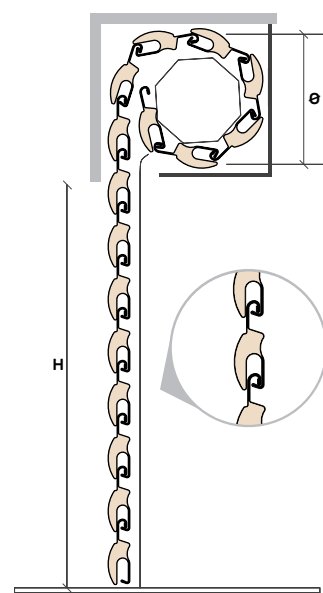
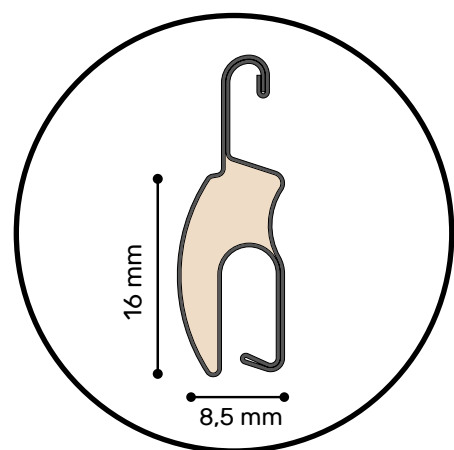
Altezza -> Diametro

1000 -> 130
1200 -> 145
1300 -> 150
1400 -> 155
1500 -> 155
1600 -> 160
1700 -> 165
1800 -> 170
1900 -> 170
2000 -> 180
2200 -> 190
2400 -> 195
2600 -> 200
2800 -> 205
3000 -> 215
3300 -> 225

DIAMETRO DI AVVOLGIMENTO INGOMBRO (mm) Ø 60

Altezza -> Diametro

1000 -> 140
1200 -> 150
1300 -> 160
1400 -> 160
1500 -> 165
1600 -> 165
1700 -> 175
1800 -> 175
1900 -> 185
2000 -> 185
2200 -> 195
2400 -> 200
2600 -> 210
2800 -> 215
3000 -> 220
3300 -> 230



H= MISURE LUCE
Ø= DIAMETRO DI AVVOLGIMENTO SU RULLO



VISTA INTERNA



VISTA ESTERNA